

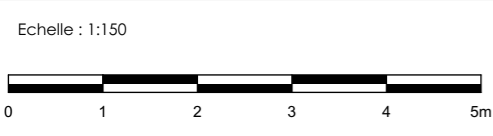
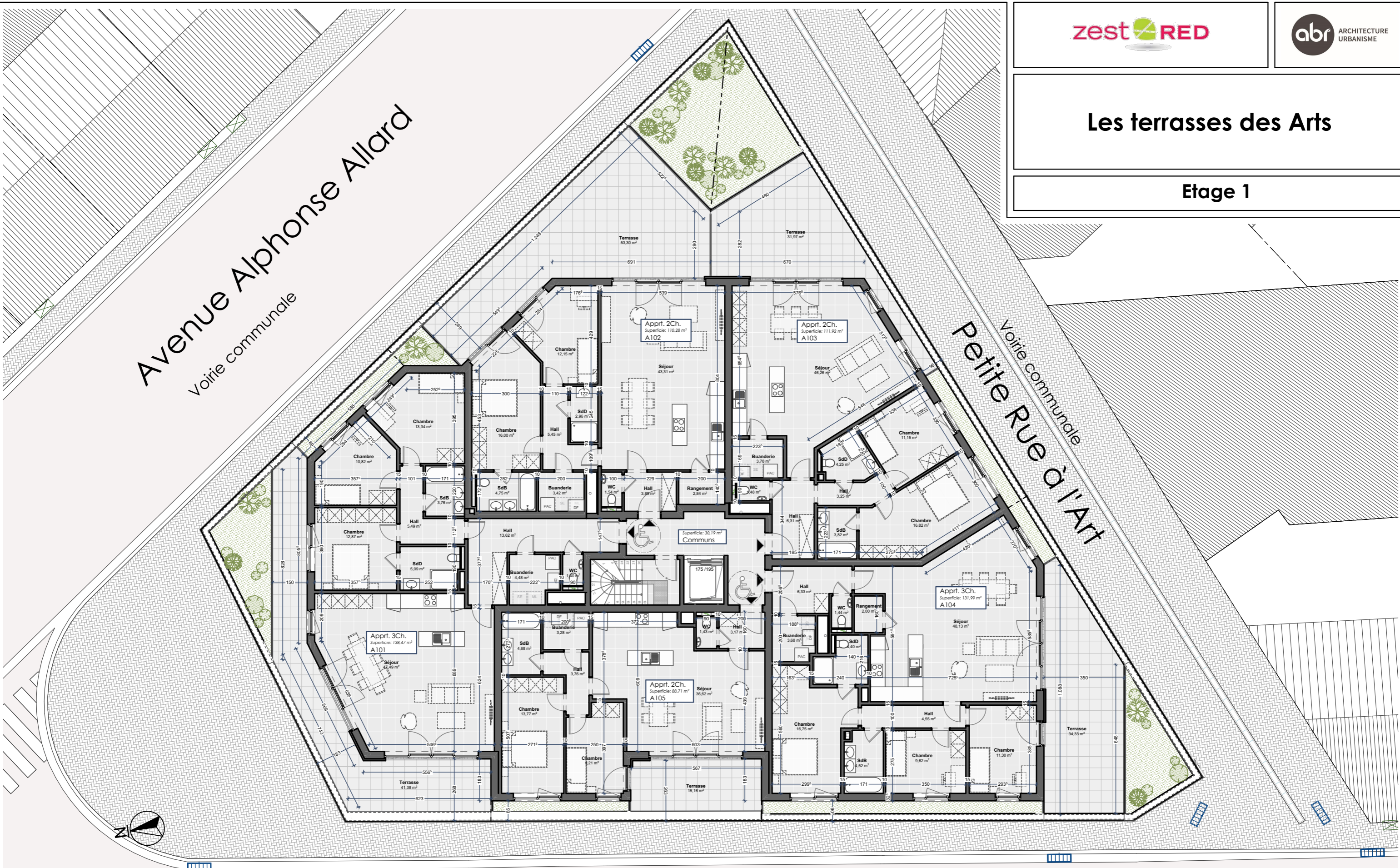
Les terrasses des Arts

Etage 1

Avenue Alphonse Allard
Voie communale

Petite Rue à l'Art
Voie communale

Avenue Albert 1^{er}



Note
Plan non contractuel donné à titre indicatif.
Des modifications sont susceptibles d'être apportées à ce plan en fonction de la réalisation et des normes en vigueur. La description du bien, notamment l'épaisseur des murs, leur composition, les parachèvements intérieurs, les équipements techniques, les châssis, ... est reprise dans le texte du cahier des charges acquéreur qui constitue le document de référence pour l'acheteur. Uniquement la surface brute est garantie. Les éléments du mobilier sont représentés sur le plan à titre d'illustration et ne sont pas compris dans le prix de vente.